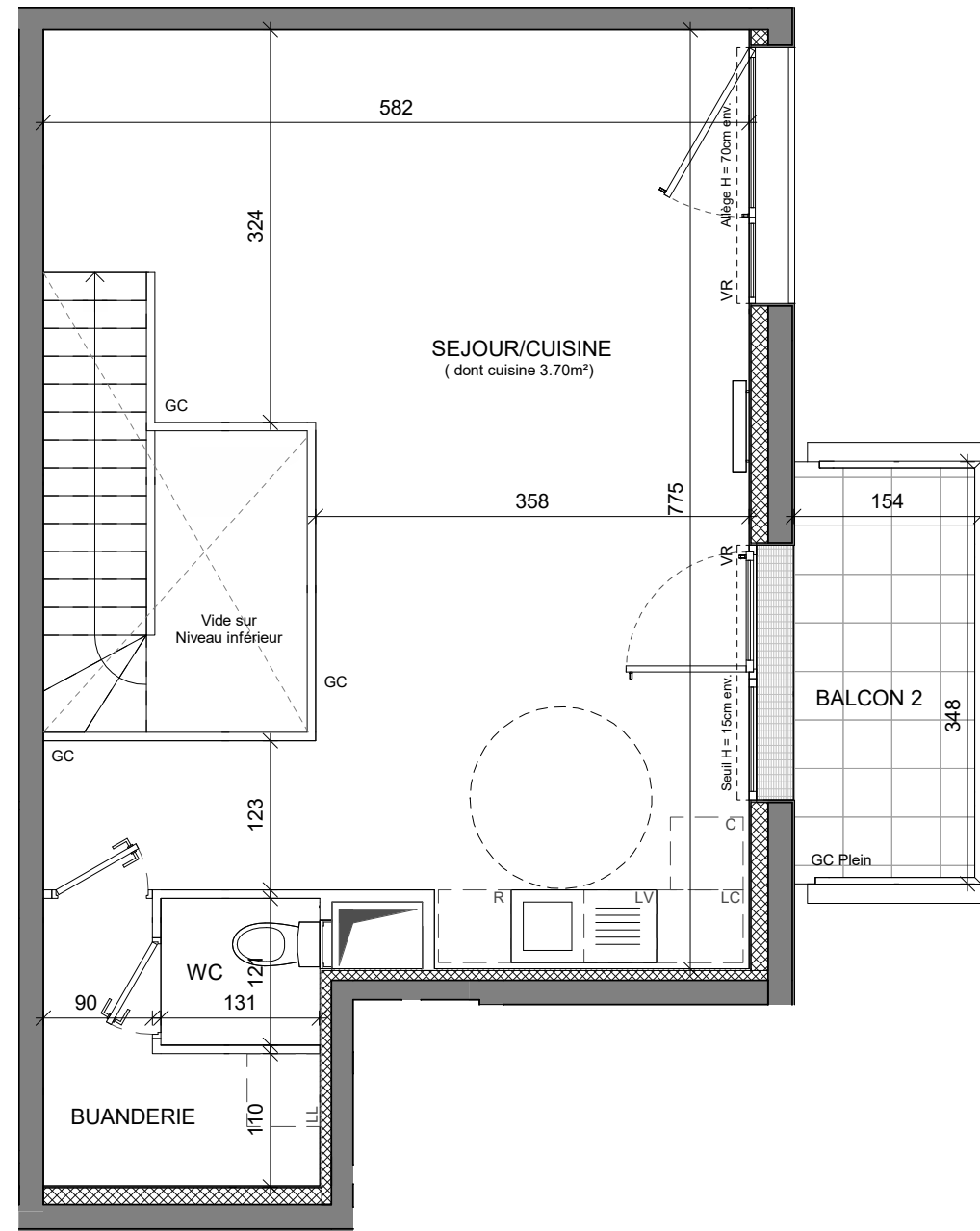
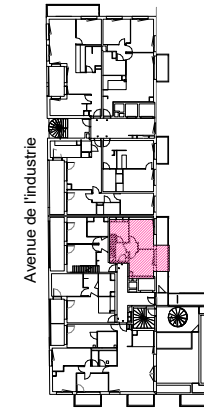


DUPLEX BAS



DUPLEX HAUT



**HALL C**  
APPARTEMENT DE 3 PIECES DUPLEX  
n° C0804 au 8ème étage

SURFACES		m <sup>2</sup>
ENTREE	5.28	m <sup>2</sup>
SEJOUR/CUISINE	35.95	m <sup>2</sup>
CHAMBRE 1	12.4	m <sup>2</sup>
CHAMBRE 2	10.46	m <sup>2</sup>
SDB	6.32	m <sup>2</sup>
BUANDERIE	3.64	m <sup>2</sup>
WC	1.59	m <sup>2</sup>
RGT.	0.48	m <sup>2</sup>

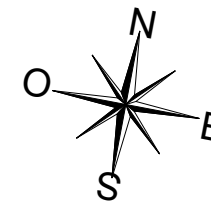
SURFACE TOTALE HABITABLE 76.12 m<sup>2</sup>

BALCON 1 15.08 m<sup>2</sup>  
BALCON 2 5.38 m<sup>2</sup>  
SURFACE TOTALE ANNEXE 20.46 m<sup>2</sup>

SURFACE TOTALE HABITABLE ET ANNEXE 96.58 m<sup>2</sup>

1/3

LEGENDE				
AP	allège pleine		sèche-serviette	
PV	pare vue		radiateur	
VR	volet roulant		R	réfrigérateur
GC	garde corps		LV	lave vaisselle
	soffite / faux plafond		LL	lave linge
ETEL	esp tech elec du logt		C	cuisson
PL	placard		TRI	tri sélectif
	retombée de poutre			
	fenêtre			
	porte fenêtre			

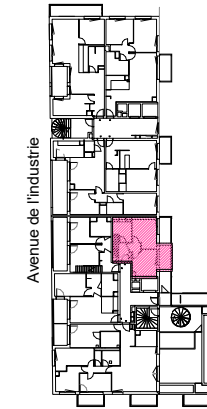
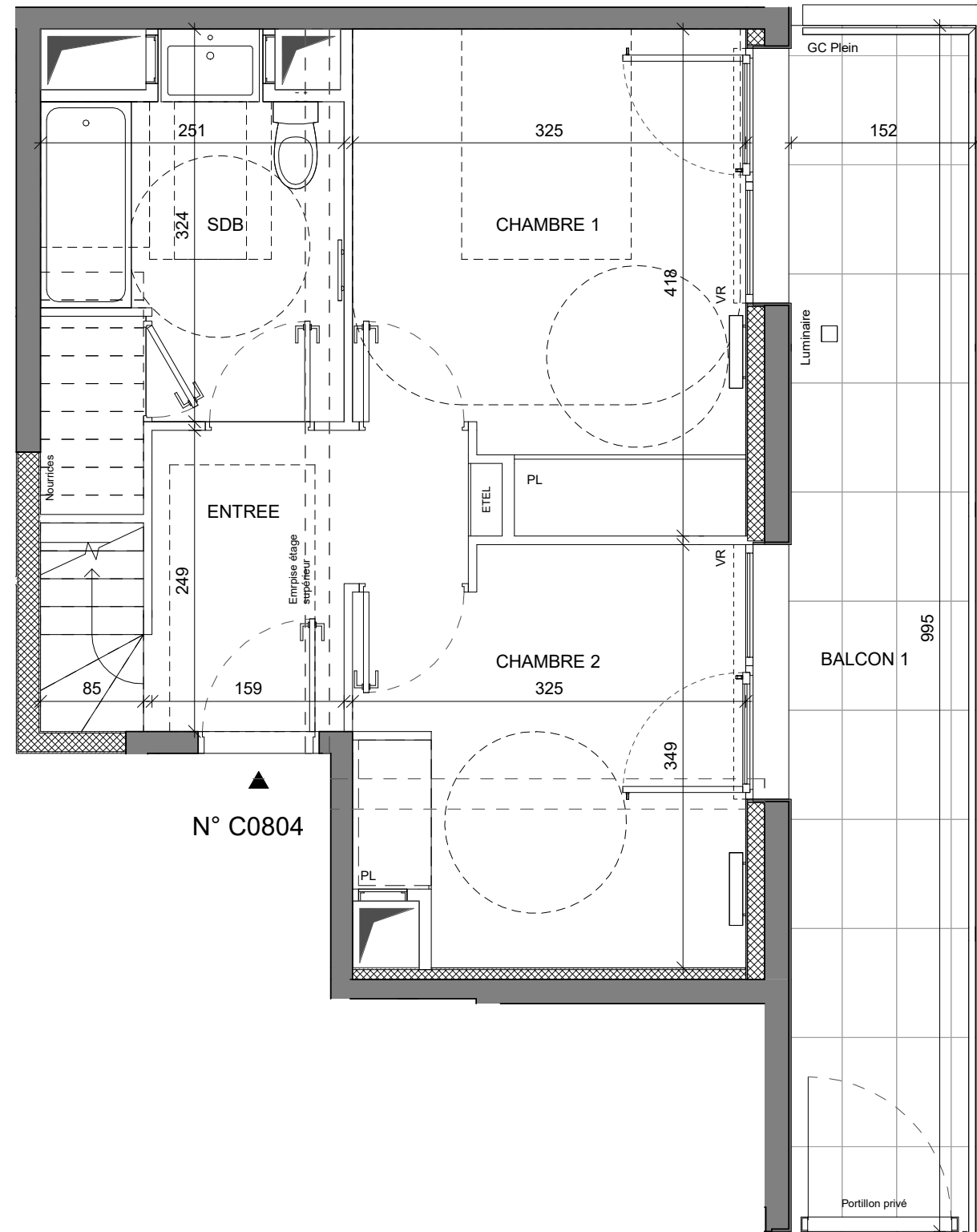


Conformément à la réglementation, ce plan est

PMR EVOLUTIF

Nota : Les surfaces des placards sont comprises dans celles des pièces où ils se situent. Des modifications sont susceptibles d'être apportées à ce plan en fonction des nécessités techniques et réglementaires de la réalisation, tant en ce qui concerne les dimensions libres que l'équipement. Les soffites, faux-plafonds, retombées, gaines techniques, canalisations, trappes de visite, descente d'eaux pluviales, équipements électriques, ne sont pas systématiquement représentés ou le sont à titre indicatif. Les dimensions et les implantations des appareils de chauffage, lorsqu'ils sont représentés, sont indicatifs et seront soumis à la conformité de l'étude thermique. La forme des jardins (pente, talus...) n'est pas toujours représentée ou l'est à titre indicatif. La végétation éventuellement représentée n'est pas contractuelle.

Indice E 14/10/2022  
Echelle : 0 50 100 200cm

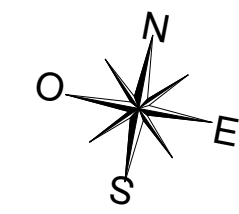


**HALL C**  
APPARTEMENT DE 3 PIECES DUPLEX  
n° C0804 au 8ème étage

DUPLEX BAS

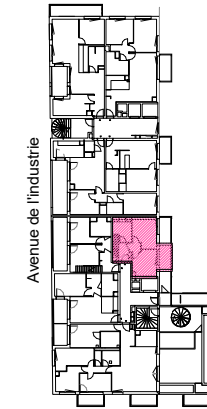
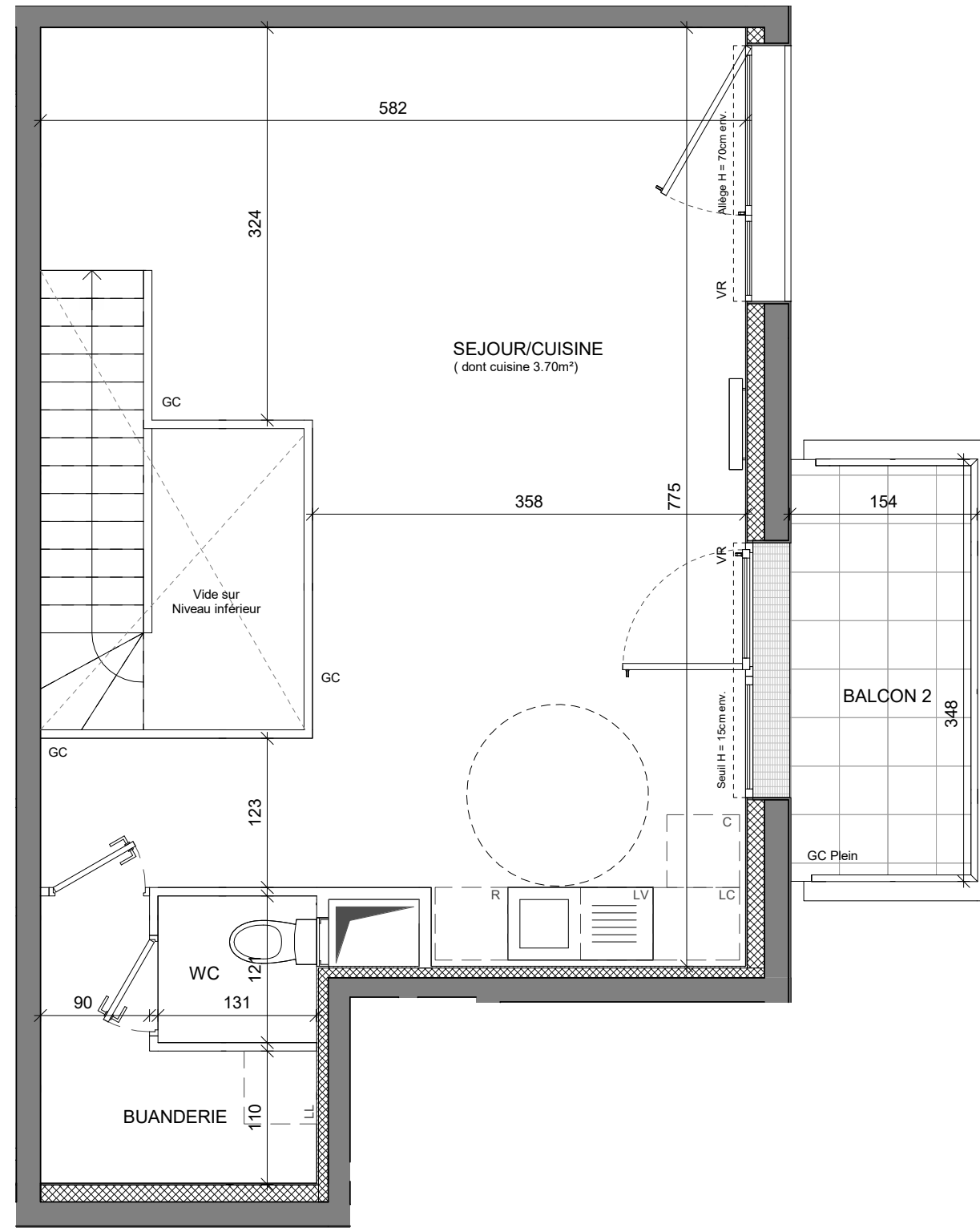
2/3

LEGENDE			
AP	allège pleine		sèche-serviette
PV	pare vue		radiateur
VR	volet roulant	R	réfrigérateur
GC	garde corps	LV	lave vaisselle
	soffite / faux plafond	LL	lave linge
EDEL	esp tech elec du logt	C	cuisson
PL	placard	TRI	tri sélectif
	retombée de poutre		
	fenêtre		fenêtre oscillo-battante
	porte fenêtre		fenêtre fixe



Nota : Les surfaces des placards sont comprises dans celles des pièces où ils se situent. Des modifications sont susceptibles d'être apportées à ce plan en fonction des nécessités techniques et réglementaires de la réalisation, tant en ce qui concerne les dimensions libres que l'équipement. Les soffites, faux-plafonds, retombées, gaines techniques, canalisations, trappes de visite, descente d'eaux pluviales, équipements électriques, ne sont pas systématiquement représentés ou le sont à titre indicatif. Les dimensions et les implantations des appareils de chauffage, lorsqu'ils sont représentés, sont indicatifs et seront soumis à la conformité de l'étude thermique. La forme des jardins (pente, talus...) n'est pas toujours représentée ou l'est à titre indicatif. la végétation éventuellement représentée n'est pas contractuelle.

Indice E 14/10/2022  
Echelle : 0 50 100 200cm



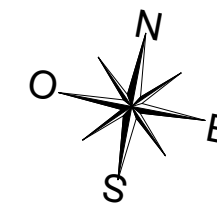
**HALL C**  
APPARTEMENT DE 3 PIECES DUPLEX  
n° C0804 au 8ème étage

DUPLEX HAUT

3/3

**LEGENDE**

AP	allège pleine		sèche-serviette
PV	pare vue		radiateur
VR	volet roulant	R	réfrigérateur
GC	garde corps	LV	lave vaisselle
	soffite / faux plafond	LL	lave linge
ETEL	esp tech elec du logt	C	cuisson
PL	placard	TRI	tri sélectif
-----	retombée de poutre		
	fenêtre		fenêtre oscillo-battante
	fenêtre		porte fenêtre
	fenêtre		fenêtre fixe



Indice E 14/10/2022  
Echelle : 0 50 100 200cm

Nota : Les surfaces des placards sont comprises dans celles des pièces où ils se situent. Des modifications sont susceptibles d'être apportées à ce plan en fonction des nécessités techniques et réglementaires de la réalisation, tant en ce qui concerne les dimensions libres que l'équipement. Les soffites, faux-plafonds, retombées, gaines techniques, canalisations, trappes de visite, descente d'eaux pluviales, équipements électriques, ne sont pas systématiquement représentés ou le sont à titre indicatif. Les dimensions et les implantations des appareils de chauffage, lorsqu'ils sont représentés, sont indicatifs et seront soumis à la conformité de l'étude thermique. La forme des jardins (pente, talus...) n'est pas toujours représentée ou l'est à titre indicatif. la végétation éventuellement représentée n'est pas contractuelle.